

ES

IT

NL



homematic IP

Homematic IP Access Point

Instrucciones de montaje y abreviadas

Istruzioni di montaggio e guida rapida
Montage- en beknopte handleiding



Desde aquí se puede acceder a las instrucciones de uso detalladas

Qui sono disponibili le Istruzioni per l'uso dettagliate

Hier vindt u een uitgebreide handleiding

HMIP-HAP // 154456 // V1.0 (03/2019)

Documentation © 2019 eQ-3 AG, Germany

All rights and changes reserved. Printed in Hong Kong.

Dispositivos // Vista d'insieme dell'apparecchio // Overzicht van het apparaat

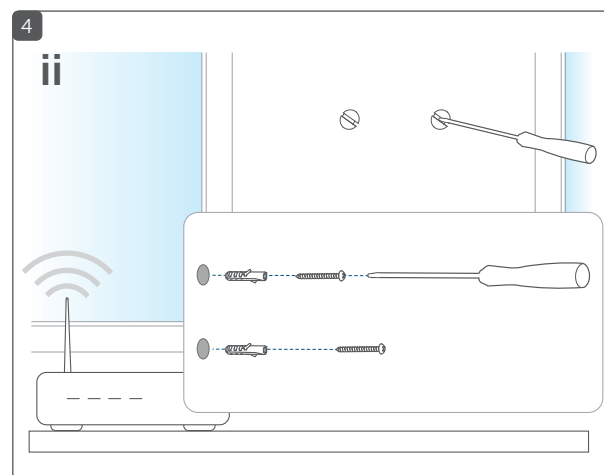
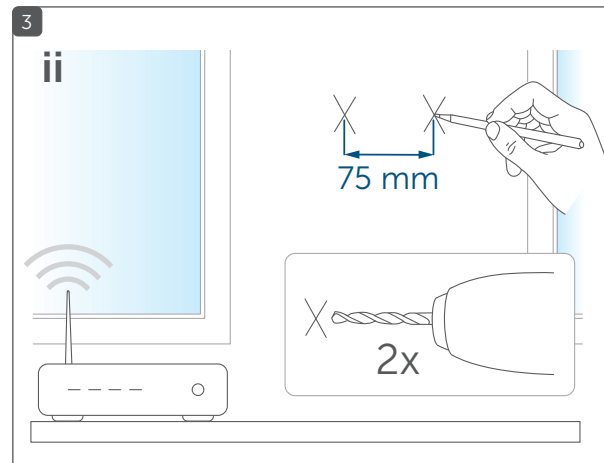
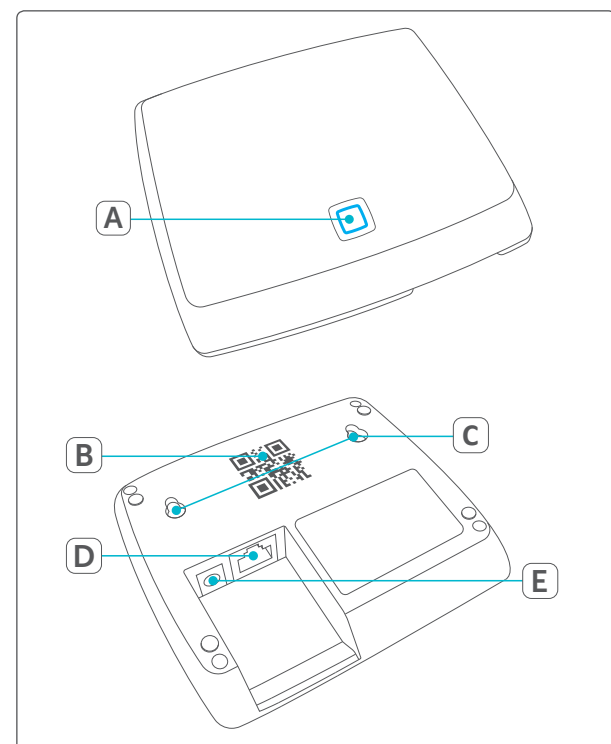
A Botón del sistema y LED // tasto di sistema e LED // Systeemoets en led

B Código QR y número de dispositivo (SGTIN) // codice QR e numero dell'apparecchio (SGTIN) // QR-code en apparaatnummer (SGTIN)

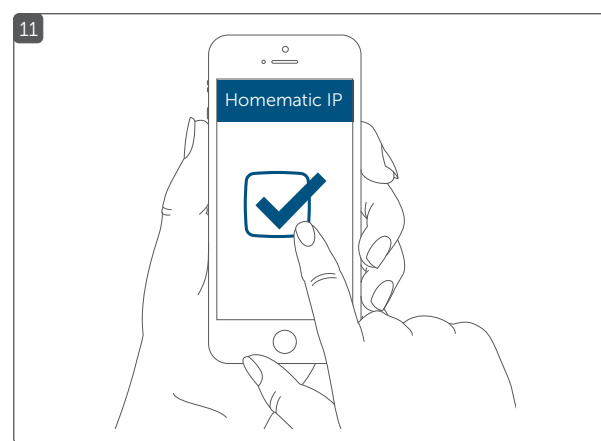
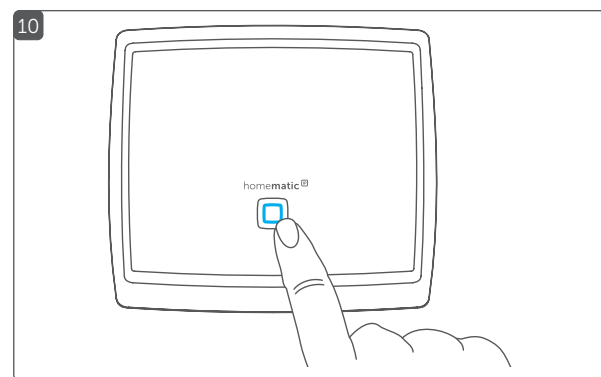
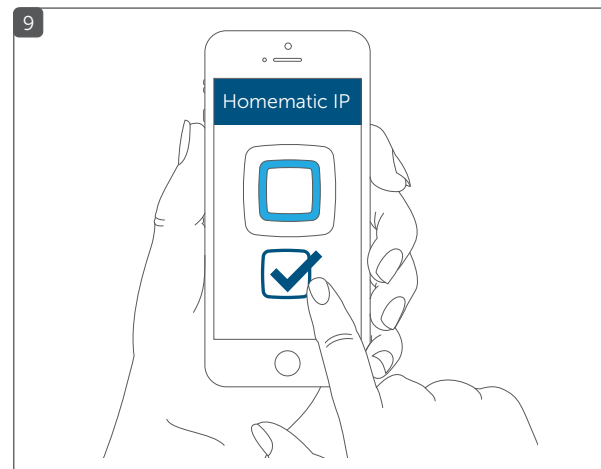
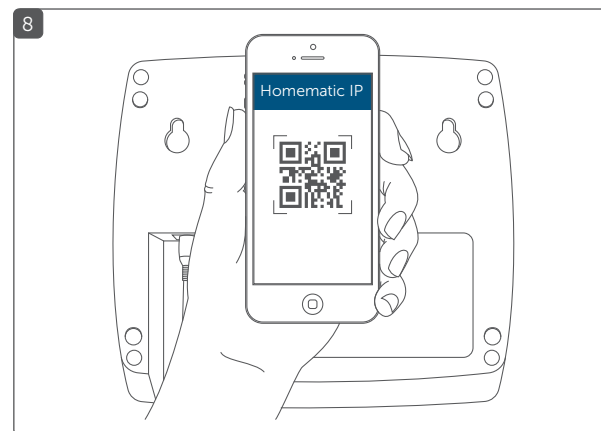
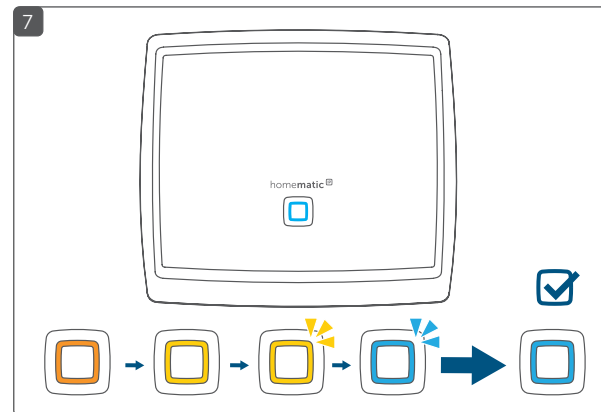
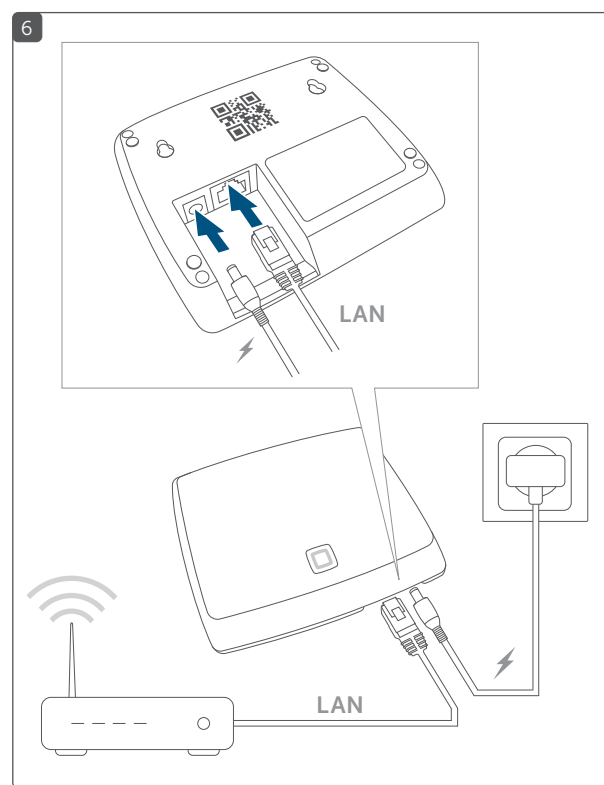
C Orificios roscados // fori filettati // Schroefgaten

D Interfaz: cable de red // interfaccia: cavo di rete // Interface: netwerkkabel

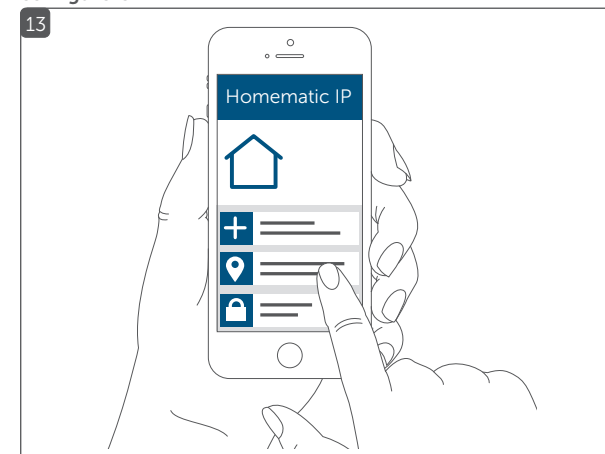
E Interfaz: fuente de alimentación enchufable // interfaccia: alimentatore a spina // Interface: netadapter



Descargue e instale la app Homematic IP // Scaricare e installare l'applicazione Homematic IP App // Homematic IP App downloaden en installeren



Configuración del sistema // Installare il sistema // Systeem configureren



Establecer conexión con otros dispositivos Homematic IP // inizializzare gli altri apparecchi Homematic IP // Andere Homematic IP Apparaten aanleren



Manual detallado para... // Manuale dettagliato per... // Uitgebreide handleiding voor ...

Homematic IP App // App Homematic IP



Lea atentamente estas instrucciones y consérvelas para usos posteriores.

¡Atención! Aviso bajo su propio riesgo. **i** Información complementaria **importante**.

► Observe las indicaciones de seguridad en la hoja adjunta "Indicaciones de seguridad e información general"

Leggere attentamente queste istruzioni e conservarle con cura.

Attenzione! Avviso su un rischio dell'utente. **i** Informazioni supplementari **importanti**.

► Prestare attenzione alle avvertenze di sicurezza nel foglio allegato "Avvertenze di sicurezza e informazioni generali"

De handleiding zorgvuldig lezen en bewaren.

Let op! Instructie op eigen risico. **i** Aanvullende, belangrijke informatie.

► Neem de veiligheidsinstructies in het bijgesloten blad "Veiligheidsinstructies en algemene informatie" in acht.

Representante del fabricante:
Rappresentante autorizzato dal produttore:
Gemachtigde van de fabrikant:

eQ-3 AG
Maiburger Straße 29
26789 Leer/Germany
www.eQ-3.de

ES

Homematic IP – hogar inteligente para disfrutar.

Con **Homematic IP** accederá al control inteligente de Smart-Home en pocos pasos.

Homematic IP Access Point es la unidad central del sistema Homematic IP Smart-Home y comunica con el protocolo de radio de Homematic IP.


Todos los dispositivos del sistema se pueden configurar y manejar de manera cómoda e individual con el smartphone a través de la **app Homematic IP**. La variedad de funciones cambia en base al número de componentes del sistema. En el manual de usuario de Homematic IP encontrará más información al respecto.


Todos los documentos técnicos y actualizaciones se encuentran actualizados en www.homematic-ip.com.


Funcionamiento

Homematic IP Access Point conecta el smartphone con los dispositivos Homematic IP a través del servicio de nube Homematic IP Cloud. Access Point transmite los comandos de configuración y manejo desde la aplicación a los dispositivos Homematic IP. Así usted puede controlar su Smart-Home cómodamente desde cualquier lugar y en cualquier momento y ajustarlo a sus necesidades.

Indicaciones sobre el funcionamiento

 Al seleccionar el lugar de montaje, debe prestar atención al trazado de los cables eléctricos o de otras líneas de suministro existentes.

 Utilizar exclusivamente la fuente de alimentación original suministrada para la alimentación eléctrica del equipo (5 Vdc/550 mA).

 Conectar el equipo a una toma de corriente de la red fácilmente accesible. Desconectar de la red en caso de peligro.

Declaración de conformidad

eQ-3 AG, Maiburger Str. 29, 26789 Leer, Alemania, declara que el tipo de instalación por radio Homematic IP HMIP-HAP, cumple la Directiva 2014/53/UE. El texto de la declaración de conformidad CE está disponible al completo en la siguiente dirección de Internet: www.homematic-ip.com

IT

Homematic IP –

La casa intelligente che avete sempre sognato.

Con **Homematic IP** sono sufficienti pochi passaggi per installare il sistema intelligente di controllo Smart-Home.

Il punto di accesso **Homematic IP Access Point** è la centralina del sistema Homematic IP Smart-Home e comunica tramite il protocollo radio Homematic IP.


Tutti gli apparecchi del sistema possono essere configurati e controllati comodamente e singolarmente da smartphone tramite l'applicazione **Homematic IP App**. La gamma di funzioni varia in base al numero dei componenti installati nel rispettivo sistema. Ulteriori informazioni a riguardo sono fornite nel manuale dell’utente di Homematic IP.


Tutta la documentazione tecnica e gli aggiornamenti sono sempre disponibili su www.homematic-ip.com.


Funzionamento

Il punto di accesso **Homematic IP Access Point** collega lo smartphone con gli apparecchi Homematic IP tramite il sistema Cloud di Homematic IP. Il punto di accesso inoltra agli apparecchi Homematic IP i comandi per la configurazione e l’uso inviati dall’app. In questo modo il sistema di controllo Smart-Home può essere adeguato alle singole esigenze con grande facilità, in qualsiasi momento e da qualsiasi luogo.

Avvertenze per il funzionamento

 Nella scelta del luogo di installazione fare attenzione alla posizione degli impianti elettrici o alla presenza di condotte di alimentazione.

 Per alimentare l'apparecchio a corrente utilizzare esclusivamente l'alimentatore originale in dotazione (5 Vdc/550 mA).

 Collegare l'apparecchio solo a una presa di rete facilmente accessibile. In caso di pericolo staccare la spina.

Dichiarazione di conformità

Con la presente la eQ-3 AG, Maiburger Str. 29, 26789 Leer, Germania, dichiara che l'apparecchio radio Homematic IP modello HMIP-HAP è conforme alla Direttiva 2014/53/UE. Il testo integrale della dichiarazione di conformità UE è disponibile al seguente indirizzo internet: www.homematic-ip.com

NL

Homematic IP –

Slim wonen, dat fascineert.

Met **Homematic IP** realiseert u in slechts enkele stappen een intelligente smart-home-besturing.

Het **Homematic IP Access Point** is de centrale unit van het Homematic IP Smart Home Systeem en communiceert via het Homematic IP Zendprotocol.


Alle apparaten van het systeem kunnen comfortabel en individueel via een smartphone met de **Homematic IP App** worden geconfigureerd en bestuurd. Naargelang het aantal componenten in uw systeem varieert de functieomvang. Meer informatie hierover vindt u in het Homematic IP Gebruikershandboek.


Alle technische documenten en updates vindt u in de actuele versie op www.homematic-ip.com.


Werking

Het **Homematic IP Access Point** verbindt de smartphone via de Homematic IP Cloud met de Homematic IP apparaten. Het access point stuurt configuratie- en bedieningscommando's uit de app door naar de Homematic IP Apparaten. Zo kunt u uw smart-home-besturing altijd en overal heel eenvoudig aan uw behoeften aanpassen.

Instructies voor het gebruik

 Houd bij het kiezen van de montageplaats rekening met het verloop van elektrische kabels, water-, gas- en eventuele andere leidingen.

 Gebruik voor de elektrische voeding van het apparaat uitsluitend de bijgeleverde originele adapter (5 Vdc/550 mA).

 Sluit het apparaat alleen op een gemakkelijk toegankelijk stopcontact aan. Trek bij gevaar de netstekker uit.

Conformiteitsverklaring

Hierbij verklaart eQ-3 AG, Maiburger Str. 29, 26789 Leer, Duitsland, dat het draadloze apparaattype Homematic IP HMIP-HAP in overeenstemming is met de richtlijn 2014/53/EU. De volledige tekst van de EU-conformiteitsverklaring is beschikbaar onder het volgende internetadres: www.homematic-ip.com

Datos técnicos // Dati tecnici // Technische gegevens

ES	IT	NL	Valores // Dati // Waarden
Nombre abreviado del dispositivo	Sigla dell'apparecchio	Apparaatcode	HMIP-HAP
Tensión de alimentación (entrada)	Tensione di alimentazione alimentatore a spina (in ingresso)	Voedingsspanning netadapter (ingang)	100 V-240 V/50 Hz
Potencia máx. absorbida de la fuente de alimentación enchufable	Max. potenza assorbita alimentatore a spina	Opgenomen vermogen netadapter max.	2,5 W
Tensión de alimentación	Tensione di alimentazione	Voedingsspanning	5 Vdc
Consumo de corriente	Corrente assorbita	Stroomopname	máx. 500 mA // max. 500 mA
Potencia absorbida en reposo	Potenza assorbita nel funzionamento a riposo	Opgenomen vermogen bij stand-by	1,1 W
Tipo de protección	Grado di protezione	Beschermingsgraad	IP20
Temperatura ambiente	Temperatura ambiente	Omgevingstemperatuur	de 5 a 35 °C // da +5 a 35 °C // 5 tot 35 °C
Dimensiones (A x H x P)	Dimensioni (L x A x P)	Afmetingen (b x h x d)	118 x 104 x 26 mm
Peso	Peso	Gewicht	153 g
Banda de radiofrecuencia	Banda di frequenza radio	Zendfrequentieband	868,0-868,6 MHz/869,4-869,65 MHz
Potencia de radioemisión máxima	Max. potenza di trasmissione radio	Max. zendvermogen	10 dBm
Categoría de receptor	Categoria ricevitore	Ontvangersklasse	SRD category 2 // dispositivo a corto raggio (SRD) cat. 2 // SRD class 2
Alcance típ. en campo abierto	Portata tipica in campo libero	Typisch bereik in het vrije veld	400 m
Duty Cycle	Duty Cycle	Duty cycle	< 1 % por h/< 10 % por h // < 1 % pro h / < 10 % pro h // < 1 % per h/< 10 % per h
Red	Rete	Netwerk	10/100 MBit/s Auto-MDIX

Salvo modificaciones técnicas. // Con riserva di modifiche tecniche. // Technische wijzigingen voorbehouden.