

DREI FUNKTIONEN
AUF KLEINSTEM
RAUM

Wired Bewegungsmelder für 55er Rahmen – innen

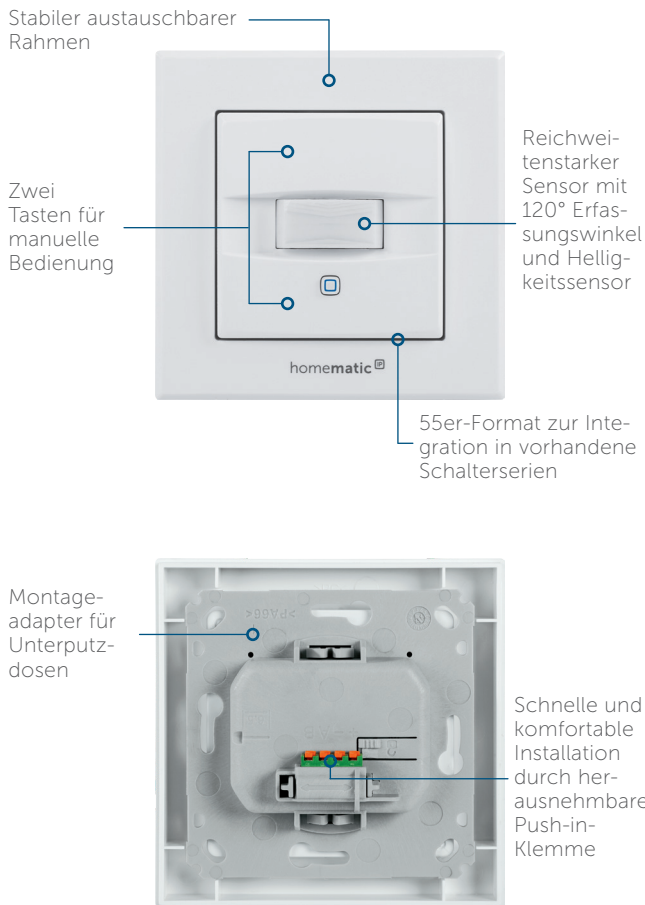
HmIPW-SMI55 | HmIPW-SMI55-A

Der kompakte Bewegungsmelder mit leistungsstarkem PIR-Sensor bietet drei Funktionen in einem Gerät: Er erfasst präzise Bewegungen für automatisches Schalten von Licht, bietet eine sichere Überwachung von Räumen und ermöglicht gleichzeitig die manuelle Steuerung von Homematic IP Geräten und Funktionen über zwei Tasten.



In Weiß und Anthrazit erhältlich

homematic ^{IP}
wired



Das Wired-System kann über die kostenlose Homematic IP App, die WebUI der CCU3 oder über viele Partnerlösungen gesteuert werden.

- Für den Betrieb des Wired-Systems ist ein Homematic IP Wired Access Point notwendig.

BEWEGUNGSMELDER UND SCHALTER IN EINEM

Erkennt Bewegungen und die Umgebungshelligkeit für die intelligente Überwachung von Räumen. Zwei Tasten sorgen für die manuelle Steuerung von Geräten oder Systemfunktionen – unabhängig von der Bewegungserkennung.

STEIGERT DEN KOMFORT UND DIE SICHERHEIT

Automatische Lichtsteuerung bei Bewegungserkennung: In Abhängigkeit von der Helligkeit im Raum wird das Licht nur dann eingeschaltet, wenn es benötigt wird – für mehr Komfort und Energieeinsparung. Die Überwachung von Räumen sorgt zudem für mehr Sicherheit im Smart Home.

STROMVERSORGUNG PER WIRED-BUS

Anschluss über den Homematic IP Wired-Bus für eine zuverlässige Spannungsversorgung und sichere Kommunikation zwischen den Geräten.

EINFACH INTEGRIERT IN VORHANDENES DESIGN

Der Bewegungsmelder lässt sich einfach in bestehende Schalterserien im 55er-Rahmenmaß folgender Hersteller integrieren: z. B. Berker, Busch-Jaeger, GIRA, Merten, JUNG, Kopp und ELSO

FESTER HALT AUF UNTERPUTZDOSEN

Optimiert für eine flexible und einfache Montage auf Unterputzdosen über eine Montageplatte und herausnehmbare Push-in-Klemme zum Anschluss an den Wired-Bus.

TECHNISCHE DATEN

Versorgungsspannung	24 VDC, +5 % -20 %, SELV
Stromaufnahme	5 mA max.
Leistungsaufnahme im Ruhebetrieb	60 mW
Installation	nur in Schalterdosen (Gerätedosen) gemäß DIN 49073-1
Leitungsart und -querschnitt	starre Leitung 0,12-0,50 mm ²
Schutzart	IP20
Umgebungstemperatur	-5 bis +40 °C
Abmessungen (B x H x T)	
Ohne Rahmen	71 x 71 x 40 mm
Mit Rahmen	86 x 86 x 40 mm
Gewicht	75 g
Erfassungsreichweite	12 m
Erfassungswinkel horizontal	120°
Erfassungswinkel vertikal	-10° bis +25°

LOGISTISCHE DATEN

Variante	Weiß	Anthrazit
Artikelnummer	153751A0	159917A0
EAN-Code	4047976537518	4047976599172
Kurzbezeichnung	HmlPW-SMI55	HmlPW-SMI55-A
Verpackungseinheit	60	60
Maße Verpackung	122 x 112 x 73 mm	122 x 112 x 73 mm
Gewicht inkl. Verpackung	193,5 g	193,5 g

LIEFERUMFANG

Homematic IP Wired Bewegungsmelder für 55er Rahmen – innen
Wechselrahmen und Montageplatte
Schrauben (4x)
Bedienungsanleitung